

JEVY INFORMATIVNÍ

HRANICE ROZSAHŮ ÚZEMÍ – HRANICE OCE
MĚSTNÍ A POSEVNÍ NÁZVY OJM
HRANICE KATASTRÁLNÍCH ÚZEMÍ
HRANICE POZEMKOVÝCH PRÁV
PLOCHY VODNÍ (VODNÍ DOPRAVA (V))
PLOCHY LEVNÍ (L) A PŘÍRODNÍ LEVNÍ (NL)
PLOCHY DOPRAVNÍ INFRASTRUKTURY – DRAŽNÍ DOPRAVA (D)

JEVY SCHVALOVANÉ

VEŘEJNÉ PROSPĚŠNÉ STAVBY – PRO KTERÉ LZE PRAVA K POZEMKŮM A STAVBÁM VYVLASTNIT – DOPRAVNÍ INFRASTRUKTURA – VEŘEJNÉ STAVOVÉHO OCHRANNÉHO KORIDORU
VEŘEJNÉ PROSPĚŠNÉ STAVBY – PRO KTERÉ LZE PRAVA K POZEMKŮM A STAVBÁM VYVLASTNIT – DOPRAVNÍ INFRASTRUKTURA – KORIDOR PRO OPTIMALIZACI ŽELEZNIČNÍ TRATI
VEŘEJNÉ PROSPĚŠNÉ STAVBY – PRO KTERÉ LZE PRAVA K POZEMKŮM A STAVBÁM VYVLASTNIT – LINE DOPRAVNÍ INFRASTRUKTURY – CYKLISTICKÝ
VEŘEJNÉ PROSPĚŠNÉ STAVBY – PRO KTERÉ LZE PRAVA K POZEMKŮM A STAVBÁM VYVLASTNIT – LINE DOPRAVNÍ INFRASTRUKTURY – PROSTOR PRO ROZŠÍŘENÍ VOZOVKY SILNIC A UMÍSTĚNÍ ŽALVÍV ZASTÁVK AUTOBUSŮV
VEŘEJNÉ PROSPĚŠNÉ STAVBY – PRO KTERÉ LZE PRAVA K POZEMKŮM A STAVBÁM VYVLASTNIT – ŽÁŘENÍ TECHNICKÉ INFRASTRUKTURY – KANALIZACE
VEŘEJNÉ PROSPĚŠNÉ STAVBY – PRO KTERÉ LZE PRAVA K POZEMKŮM A STAVBÁM VYVLASTNIT – TECHNICKÁ INFRASTRUKTURA – KORIDOR SPÁSOVÉ KANALIZACE
VEŘEJNÉ PROSPĚŠNÉ STAVBY – PRO KTERÉ LZE PRAVA K POZEMKŮM A STAVBÁM VYVLASTNIT – ŽÁŘENÍ TECHNICKÉ INFRASTRUKTURY – ENERGETIKA
VEŘEJNÉ PROSPĚŠNÉ OPATŘENÍ – PRO KTERÉ LZE PRAVA K POZEMKŮM VYVLASTNIT – ÚSES
VEŘEJNÉ PROSPĚŠNÉ STAVBY – PRO KTERÉ LZE UPLATNIT PŘEDKUPNÍ PRÁVO – OBČANSKÉ VYBAVENÍ
POTENCIÁLNÍ OBLASTI K DEMOLICI

VEŘEJNÉ PROSPĚŠNÉ STAVBY (VPS)

Tab.: Veřejné prospěšné stavby – dopravní infrastruktura.

označení	navrhované využití	výměra (m ²)
Z1	plochy dopravní infrastruktury – vybavení (DV)	5103
Z2	plochy dopravní infrastruktury – vybavení (DV)	6407
Z6	plochy dopravní infrastruktury – vybavení (DV)	3810
Z11	plochy dopravní infrastruktury – vybavení (DV)	2109
Z23	plochy dopravní infrastruktury – vybavení (DV)	2553
Z62	plochy veřejných prostranství – komunikaci (PK)	1629
Z68	plochy dopravní infrastruktury – vybavení (DV)	1755
Z70	plochy dopravní infrastruktury – vybavení (DV)	650
Z71	plochy dopravní infrastruktury – vybavení (DV)	822
Z95B	plochy dopravní infrastruktury – silniční (DS)	57671
Z115	plochy veřejných prostranství – komunikaci (PK)	6473
Z134	plochy dopravní infrastruktury – vybavení (DV)	1157
Z138	plochy veřejných prostranství – komunikaci (PK)	1103
Z150	plochy veřejných prostranství – komunikaci (PK)	547
P2	plochy dopravní infrastruktury – silniční (DS)	61
P6	plochy veřejných prostranství – komunikaci (PK)	459
P10	plochy dopravní infrastruktury – vybavení (DV)	219
C1-C8	koridory sesgprovaných cyklistozek	-
A	prostor pro rozšíření vozovky silnic na normovou šířk a umístění žalvív zastávek autobusův dopravy	-
ZÜR Z1	koridor pro optimalizaci železniční trati	-

Tab.: Veřejné prospěšné stavby – technická infrastruktura.

označení	navrhované využití	výměra (m ²)
CS	čerpací stanice odpadních vod	-
ZÜR V1	koridor pro umístění splaškové kanalizace	-
TN2-TN8	trafostanice TN2-TN8, TN10, TN11, TN12	-
TN10	-	-
TN11	-	-
TN12	-	-

VEŘEJNÉ PROSPĚŠNÁ OPATŘENÍ (VPO)

Tab.: Veřejné prospěšná opatření – USES.

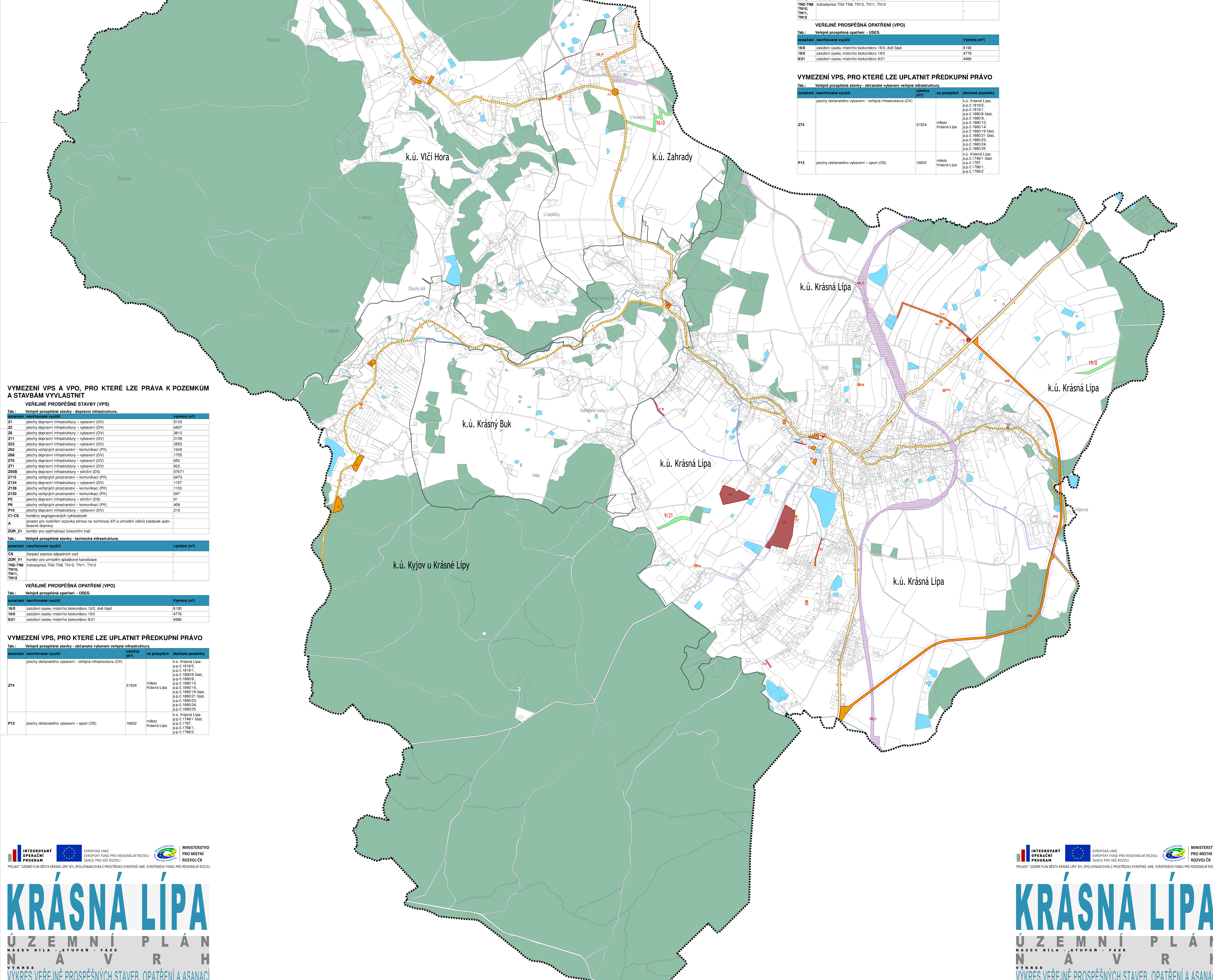
označení	navrhované využití	výměra (m ²)
16/0	zabíjení úseku místního biokoridoru 16/0, dvě části	8190
19/0	zabíjení úseku místního biokoridoru 19/0	4778
9/21	zabíjení úseku místního biokoridoru 9/21	4966

JEVY INFORMATIVNÍ

HRANICE ROZSAHŮ ÚZEMÍ – HRANICE OCE
MĚSTNÍ A POSEVNÍ NÁZVY OJM
HRANICE KATASTRÁLNÍCH ÚZEMÍ
HRANICE POZEMKOVÝCH PRÁV
PLOCHY VODNÍ (VODNÍ DOPRAVA (V))
PLOCHY LEVNÍ (L) A PŘÍRODNÍ LEVNÍ (NL)
PLOCHY DOPRAVNÍ INFRASTRUKTURY – DRAŽNÍ DOPRAVA (D)

JEVY SCHVALOVANÉ

VEŘEJNÉ PROSPĚŠNÉ STAVBY – PRO KTERÉ LZE PRAVA K POZEMKŮM A STAVBÁM VYVLASTNIT – DOPRAVNÍ INFRASTRUKTURA – VEŘEJNÉ STAVOVÉHO OCHRANNÉHO KORIDORU
VEŘEJNÉ PROSPĚŠNÉ STAVBY – PRO KTERÉ LZE PRAVA K POZEMKŮM A STAVBÁM VYVLASTNIT – DOPRAVNÍ INFRASTRUKTURA – KORIDOR PRO OPTIMALIZACI ŽELEZNIČNÍ TRATI
VEŘEJNÉ PROSPĚŠNÉ STAVBY – PRO KTERÉ LZE PRAVA K POZEMKŮM A STAVBÁM VYVLASTNIT – LINE DOPRAVNÍ INFRASTRUKTURY – CYKLISTICKÝ
VEŘEJNÉ PROSPĚŠNÉ STAVBY – PRO KTERÉ LZE PRAVA K POZEMKŮM A STAVBÁM VYVLASTNIT – LINE DOPRAVNÍ INFRASTRUKTURY – PROSTOR PRO ROZŠÍŘENÍ VOZOVKY SILNIC A UMÍSTĚNÍ ŽALVÍV ZASTÁVK
VEŘEJNÉ PROSPĚŠNÉ STAVBY – PRO KTERÉ LZE PRAVA K POZEMKŮM A STAVBÁM VYVLASTNIT – ŽÁŘENÍ TECHNICKÉ INFRASTRUKTURY – KANALIZACE
VEŘEJNÉ PROSPĚŠNÉ STAVBY – PRO KTERÉ LZE PRAVA K POZEMKŮM A STAVBÁM VYVLASTNIT – TECHNICKÁ INFRASTRUKTURA – KORIDOR SPÁSOVÉ KANALIZACE
VEŘEJNÉ PROSPĚŠNÉ STAVBY – PRO KTERÉ LZE PRAVA K POZEMKŮM A STAVBÁM VYVLASTNIT – ŽÁŘENÍ TECHNICKÉ INFRASTRUKTURY – ENERGETIKA
VEŘEJNÉ PROSPĚŠNÉ OPATŘENÍ – PRO KTERÉ LZE PRAVA K POZEMKŮM VYVLASTNIT – ÚSES
VEŘEJNÉ PROSPĚŠNÉ STAVBY – PRO KTERÉ LZE UPLATNIT PŘEDKUPNÍ PRÁVO – OBČANSKÉ VYBAVENÍ
POTENCIÁLNÍ OBLASTI K DEMOLICI



VEŘEJNÉ PROSPĚŠNÉ STAVBY (VPS)

Tab.: Veřejné prospěšné stavby – dopravní infrastruktura.

označení	navrhované využití	výměra (m ²)
Z1	plochy dopravní infrastruktury – vybavení (DV)	5103
Z2	plochy dopravní infrastruktury – vybavení (DV)	6407
Z6	plochy dopravní infrastruktury – vybavení (DV)	3810
Z11	plochy dopravní infrastruktury – vybavení (DV)	2109
Z23	plochy dopravní infrastruktury – vybavení (DV)	2553
Z62	plochy veřejných prostranství – komunikaci (PK)	1629
Z68	plochy dopravní infrastruktury – vybavení (DV)	1755
Z70	plochy dopravní infrastruktury – vybavení (DV)	650
Z71	plochy dopravní infrastruktury – vybavení (DV)	822
Z95B	plochy dopravní infrastruktury – silniční (DS)	57671
Z115	plochy veřejných prostranství – komunikaci (PK)	6473
Z134	plochy dopravní infrastruktury – vybavení (DV)	1157
Z138	plochy veřejných prostranství – komunikaci (PK)	1103
Z150	plochy veřejných prostranství – komunikaci (PK)	547
P2	plochy dopravní infrastruktury – silniční (DS)	61
P6	plochy veřejných prostranství – komunikaci (PK)	459
P10	plochy dopravní infrastruktury – vybavení (DV)	219
C1-C8	koridory sesgprovaných cyklistozek	-
A	prostor pro rozšíření vozovky silnic na normovou šířk a umístění žalvív zastávek autobusův dopravy	-
ZÜR Z1	koridor pro optimalizaci železniční trati	-

Tab.: Veřejné prospěšné stavby – technická infrastruktura.

označení	navrhované využití	výměra (m ²)
CS	čerpací stanice odpadních vod	-
ZÜR V1	koridor pro umístění splaškové kanalizace	-
TN2-TN8	trafostanice TN2-TN8, TN10, TN11, TN12	-
TN10	-	-
TN11	-	-
TN12	-	-

VEŘEJNÉ PROSPĚŠNÁ OPATŘENÍ (VPO)

Tab.: Veřejné prospěšná opatření – USES.

označení	navrhované využití	výměra (m ²)
16/0	zabíjení úseku místního biokoridoru 16/0, dvě části	8190
19/0	zabíjení úseku místního biokoridoru 19/0	4778
9/21	zabíjení úseku místního biokoridoru 9/21	4966

VEŘEJNÉ PROSPĚŠNÉ STAVBY (VPS)

Tab.: Veřejné prospěšné stavby – občanské vybavení veřejné infrastruktury.

označení	navrhované využití	výměra (m ²)	vo prospěch	dotčená pozemky
Z74	plochy občanského vybavení – veřejná infrastruktura (OV)	31524	město Krásná Lipa	k.ú. Krásná Lipa: p.p.č. 1818/2, p.p.č. 1818/1, p.p.č. 1880/8 část, p.p.č. 1880/9, p.p.č. 1880/10, p.p.č. 1880/19 část, p.p.č. 1880/21 část, p.p.č. 1880/23, p.p.č. 1880/24, p.p.č. 1880/25 město Krásná Lipa: p.p.č. 1789/1 část, p.p.č. 1787, p.p.č. 1788/1, p.p.č. 1789/2
P12	plochy občanského vybavení – sport (OS)	16832	město Krásná Lipa	k.ú. Krásná Lipa: p.p.č. 1749/1 část, p.p.č. 1757, p.p.č. 1788/1, p.p.č. 1789/2

VEŘEJNÉ PROSPĚŠNÉ STAVBY (VPS)

Tab.: Veřejné prospěšné stavby – občanské vybavení veřejné infrastruktury.

označení	navrhované využití	výměra (m ²)	vo prospěch	dotčená pozemky
Z74	plochy občanského vybavení – veřejná infrastruktura (OV)	31524	město Krásná Lipa	k.ú. Krásná Lipa: p.p.č. 1818/2, p.p.č. 1818/1, p.p.č. 1880/8 část, p.p.č. 1880/9, p.p.č. 1880/10, p.p.č. 1880/14, p.p.č. 1880/19 část, p.p.č. 1880/21 část, p.p.č. 1880/23, p.p.č. 1880/24, p.p.č. 1880/25 město Krásná Lipa: p.p.č. 1749/1 část, p.p.č. 1757, p.p.č. 1788/1, p.p.č. 1789/2
P12	plochy občanského vybavení – sport (OS)	16832	město Krásná Lipa	k.ú. Krásná Lipa: p.p.č. 1749/1 část, p.p.č. 1757, p.p.č. 1788/1, p.p.č. 1789/2

INTEGROVANÝ OPERAČNÍ PROGRAM
EVROPSKÁ UNIE
EVROPSKÝ FOND PRO REGIONÁLNÍ ROZVOJ
ŠANCE PRO VÁS ROZVOJ
MINISTERSTVO PRO MÍSTNÍ ROZVOJ ČR

PROJEKT "ÚZEMNÍ PLÁN MĚSTA KRÁSNÁ LÍPA" BYL SPOLUFINANCOVÁN Z PROSTŘEDÍ EVROPSKÉ UNIE, EVROPSKÉHO FONDU PRO REGIONÁLNÍ ROZVOJ

KRÁSNÁ LÍPA

ÚZEMNÍ PLÁN
NÁZEV DÍLA - STUPEN - FÁZE
N A V R H

VYKRES VEŘEJNÉ PROSPĚŠNÝCH STAVEB, OPATŘENÍ A ASANACÍ

4 04/2008
02081114238
SAUL
OBJEDNATEL
MĚSTO KRÁSNÁ LÍPA
JASÁRŮVKA 1058
407 46 KRÁSNÁ LÍPA

VEDOUcí PROJEKTANT
ING. ARCH. J. PLJÁČEK
PROJEKTANTI
ING. ARCH. Z. ŽIČEK
ING. J. HRŮBEK
ING. V. JAGIELLO
ING. L. SLÁVIK
ING. L. JEŽKOVÁ
ING. L. KRÉNEK

INTEGROVANÝ OPERAČNÍ PROGRAM
EVROPSKÁ UNIE
EVROPSKÝ FOND PRO REGIONÁLNÍ ROZVOJ
ŠANCE PRO VÁS ROZVOJ
MINISTERSTVO PRO MÍSTNÍ ROZVOJ ČR

PROJEKT "ÚZEMNÍ PLÁN MĚSTA KRÁSNÁ LÍPA" BYL SPOLUFINANCOVÁN Z PROSTŘEDÍ EVROPSKÉ UNIE, EVROPSKÉHO FONDU PRO REGIONÁLNÍ ROZVOJ

KRÁSNÁ LÍPA

ÚZEMNÍ PLÁN
NÁZEV DÍLA - STUPEN - FÁZE
N A V R H

VYKRES VEŘEJNÉ PROSPĚŠNÝCH STAVEB, OPATŘENÍ A ASANACÍ

4 04/2008
02081114238
SAUL
OBJEDNATEL
MĚSTO KRÁSNÁ LÍPA
JASÁRŮVKA 1058
407 46 KRÁSNÁ LÍPA

VEDOUcí PROJEKTANT
ING. ARCH. J. PLJÁČEK
PROJEKTANTI
ING. ARCH. Z. ŽIČEK
ING. J. HRŮBEK
ING. V. JAGIELLO
ING. L. SLÁVIK
ING. L. JEŽKOVÁ
ING. L. KRÉNEK